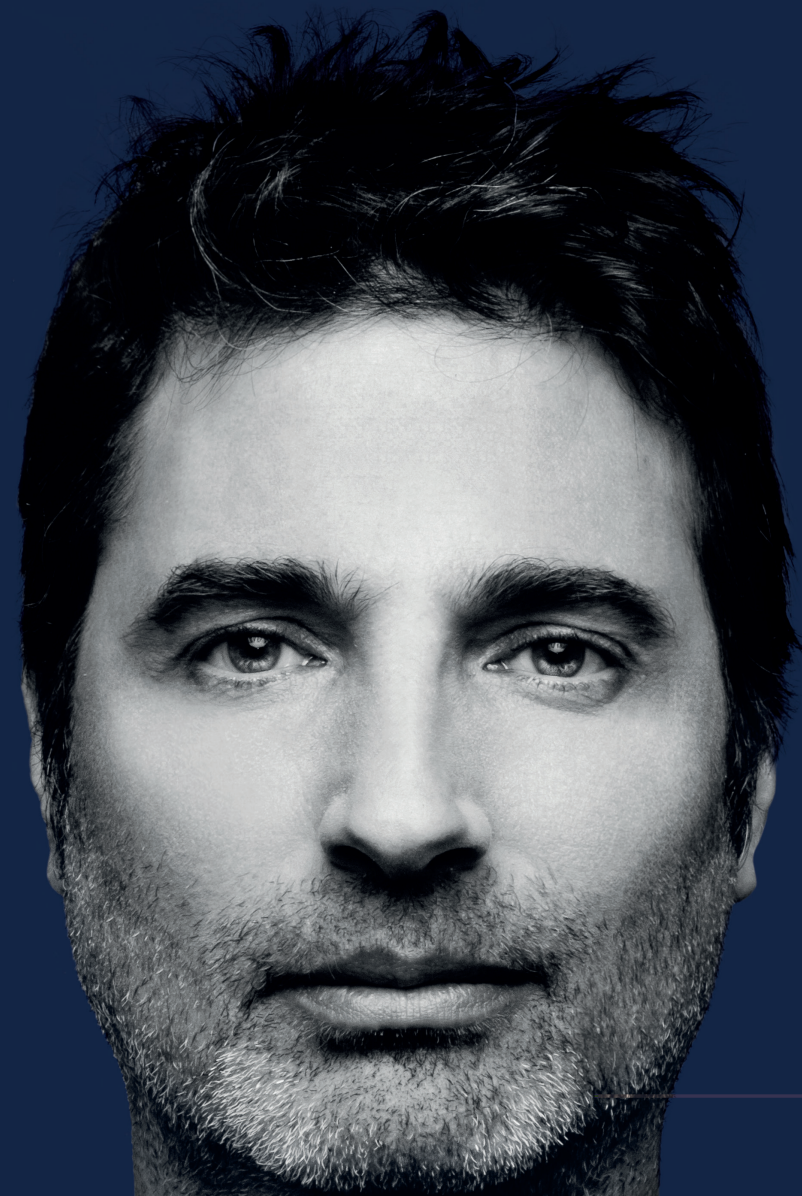


CONSULTANTS
IMMOBILIER



ÇA C'EST PARIS

Dior, 70 ans !
Les trésors du MoMA

LE CRILLON

La métamorphose

IMMOBILIER

Autour du Palais-Bourbon

DESIGN

Carpenters Gallery
Nendo

LIFESTYLE

Brigitte Macron

LA FIAT 500

Icône du style italien

ENVIE D'AILLEURS

Road trip en Floride

Richard
Orlinski

Pop artiste



Entre chinoiseries et motifs Art déco.



Le Tsuba

Un quatre étoiles aux multiples facettes

Au cœur du XVII^e vibrant, près du Marché Poncelet, ce nouvel hôtel élégant à l'esprit Art déco est un authentique lieu de vie.

Voici le nouveau lieu parisien pour initiés ! A quelques minutes à pied de l'Arc de Triomphe et des Champs-Élysées, cette adresse contemporaine subjugue d'emblée par sa simplicité raffinée. Derrière sa façade années 20, à peine a-t-on franchi la porte vitrée que l'on est frappé par l'impression de volume qui se dégage du lobby. Un accueil grandiose pour un effet miroir. Spot idéal pour prendre un thé, un verre, se retrouver entre amis ou *booker* ses rendez-vous d'affaires car l'ambiance y est intime, cosy, chaleureuse, loin du tumulte de la ville ! Les points forts ? Bar sous grande verrière, terrasse végétalisée et, partout dans l'hôtel, des matières naturelles telles que marbre, bois, tissus de lin et de velours.

Non loin du Parc Monceau, au cœur des Ternes

L'esprit des lieux. Le Tsuba est la garde d'un sabre japonais : le katana. Son rôle est de protéger la main du samouraï de la lame affûtée de son adversaire. Un univers... Ici, les intérieurs s'inspirent de la précision et de l'élégance pure de ces pièces ouvragées qui témoignent du savoir-faire des artisans traditionnels japonais et font le bonheur des collectionneurs avertis. Et de raconter que l'un des propriétaires de l'hôtel a découvert lors d'une vente aux enchères ces drôles d'objets à la fois précieux et graphiques. Des adjectifs qui conviennent à l'architecture initiale du bâtiment datant de 1926, époque à laquelle l'intelligentsia parisienne vivait un engouement pour tout ce qui venait de l'Empire du Soleil Levant. Laques, estampes, boiseries (héritage du japonisme très en vogue à la fin



Voyage dans le temps rythmé de codes couleur, verrière architecturée et cocktails exotiques.



Immense espace aux différentes hauteurs mettant en avant les volumes du grand et petit salons.

Ultime rappel aux années 30

du XIX^e) fleurissaient dans les intérieurs français. Détail amusant, Hermès sortit même un de ces célèbres carrés baptisé Tsuba ! D'où pléthore de détails architecturaux dans l'hôtel qui rendent hommage au tsuba. Du logo graphique qui s'en inspire, à la ferronnerie du majestueux escalier ornée de tsubas. C'est tout le design de l'hôtel qui évoque les lignes épurées caractérisant cette pièce de collection.



Maison de famille. Les designers **Sybill Holmberg** et **Victoire Blocman** (agence *Views Architecture*) ont voulu une ambiance apaisante. L'idée ? Revisiter la période Art déco dans son côté épuré, élégant. Le choix du noir, du blanc, du doré prédomine. Par son côté graphique et ornemental, le tsuba



permet de raconter une histoire. Ainsi le cercle, fil rouge de la déco, s'impose dès le lobby sous la forme d'un lustre de l'ébéniste Ludovic Avenel. A la réception, le charme artistique de deux œuvres issues de l'atelier *Midavaine* (spécialiste des laques d'art) créé après la guerre 14-18 et tenu aujourd'hui par la troisième génération de la rue des Acacias surprend le visiteur, autant que la superbe mosaïque, véritable œuvre d'art signée Pierre Mesguich tout en camaïeu de gris, noir piqué de petites touches or. Retour au XXI^e siècle dans cet hôtel au luxe chic décontracté, où efficacité et professionnalisme sont bien en phase, faisant fi des chichis d'un autre temps. La devise ? Recevoir de façon parfaite et attentive tout en donnant le sentiment d'être dans une maison amie.

MONIQUE DELANOUÉ